

JB/T 7273.7—2014

ICS 25.060.99
J 27
备案号: 47283—2014

JB

中华人民共和国机械行业标准

JB/T 7273.7—2014
代替 JB/T 7273.7—1994

内波纹手轮

Sinuate handwheel with fold-away handle

中华人民共和国
机械行业标准
内波纹手轮
JB/T 7273.7—2014

*

机械工业出版社出版发行
北京市百万庄大街 22 号
邮政编码: 100037

*

210mm×297mm·0.5 印张·11 千字

2014 年 12 月第 1 版第 1 次印刷

定价: 12.00 元

*

书号: 15111·12326

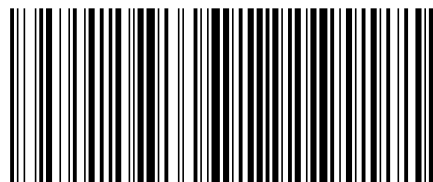
网址: <http://www.cmpbook.com>

编辑部电话: (010) 88379778

直销中心电话: (010) 88379693

封面无防伪标均为盗版

版权专有 侵权必究



JB/T 7273.7-2014

2014-07-09 发布

2014-11-01 实施

中华人民共和国工业和信息化部 发布

表 1 内波纹手轮的尺寸

单位为毫米

d	D	d ₁		d ₂	B	H	b		t		可折手柄规格 ^a	螺钉 ^b
		基本尺寸	极限偏差				基本尺寸	极限偏差	基本尺寸	极限偏差		
12	100	16	+0.110 0	40	26	41	4	±0.015	13.8	+0.1 0	50	M4×16
	45			30	46	63					M4×20	
16	160	20	+0.130 0	52	32	54	5	±0.015	18.3	+0.1 0	80	M6×16
18	200			60	34	56	6		20.8			
22	250			70	35	66	8	±0.018	24.8	+0.2 0	100	M6×20
25				28.3								

^a 按 JB/T 7270.11 的规定。
^b 按 GB/T 819 的规定。

3.2 嵌套的型式与尺寸按图 2 及表 2 的规定。

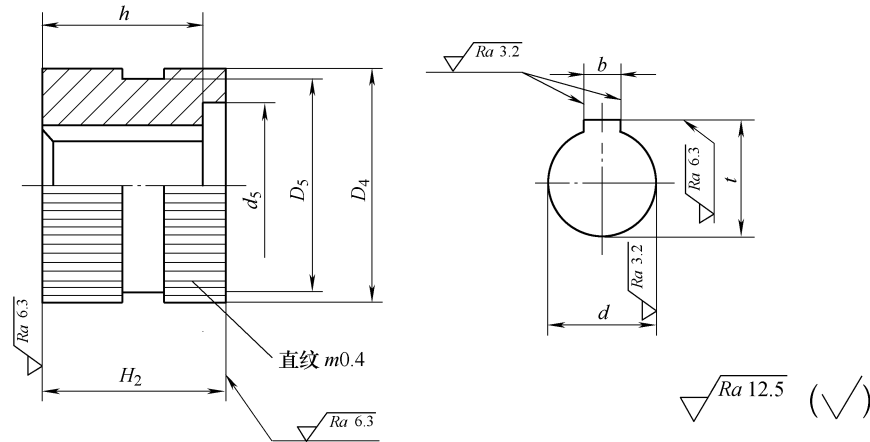


图 2 嵌套

表 2 嵌套的尺寸

单位为毫米

d	H ₂		D ₄	D ₅	d ₅	h		b		t			
	基本尺寸	极限偏差				基本尺寸	极限偏差	基本尺寸	极限偏差	基本尺寸	极限偏差	基本尺寸	极限偏差
12	+0.027 0	H8	22	+0.0270 0	25	22	21	18	0 -0.270	4	±0.015	13.8	+0.1 0
16			24		28	25	23	20	0 -0.330	5		18.3	
18			29		32	30	26	25		6	20.8		
22	+0.033 0	H13	32	+0.330 0	36	34	31	28	±0.018	24.8	+0.2 0		
25			33		40	38	33	8		28.3			

4 标记

4.1 标记方法

标记方法按 JB/T 7276 的规定。

目 次

前言.....II

1 范围.....1

2 规范性引用文件.....1

3 型式与尺寸.....1

4 标记.....2

 4.1 标记方法.....2

 4.2 标记示例.....3

5 技术要求.....3

 5.1 推荐材料.....3

 5.2 其他.....3

图 1 内波纹手轮.....1

图 2 嵌套.....2

表 1 内波纹手轮的尺寸.....2

表 2 嵌套的尺寸.....2

前 言

JB/T 7273分为11个部分：

- 第1部分：小波纹手轮；
- 第2部分：小手轮；
- 第3部分：手轮；
- 第4部分：波纹手轮；
- 第5部分：圆轮缘手轮；
- 第6部分：波纹圆轮缘手轮；
- 第7部分：内波纹手轮；
- 第8部分：背面波纹手轮；
- 第9部分：辐条手轮；
- 第10部分：带可折手柄的辐条手轮；
- 第11部分：直辐条圆轮缘手轮。

本部分为JB/T 7273的第7部分。

本部分按照GB/T 1.1—2009给出的规则起草。

本部分代替JB/T 7273.7—1994《内波纹手轮》，与JB/T 7273.7—1994相比主要技术变化如下：

- 增加了标准的英文名称；
- 保留了手轮的外形尺寸和连接尺寸；
- 删除了装饰盖的材料和尺寸要求；
- 修改了材料的要求；
- 取消了重量。

本部分由中国机械工业联合会提出。

本部分由机械工业工艺工装标准化技术委员会（CMIF/TC13）归口。

本部分起草单位：中机生产力促进中心。

本部分主要起草人：李维荣、冯峰。

本部分所代替标准的历次版本发布情况为：

- JB/T 7273.7—1994。

内波纹手轮

1 范围

JB/T 7273 的本部分规定了内波纹手轮的型式与尺寸、标记及技术要求。
本部分适用于内波纹手轮。

2 规范性引用文件

下列文件对于本文件的应用是必不可少的。凡是注日期的引用文件，仅注日期的版本适用于本文件。凡是不注日期的引用文件，其最新版本（包括所有的修改单）适用于本文件。

GB/T 819 十字槽沉头螺钉（所有部分）

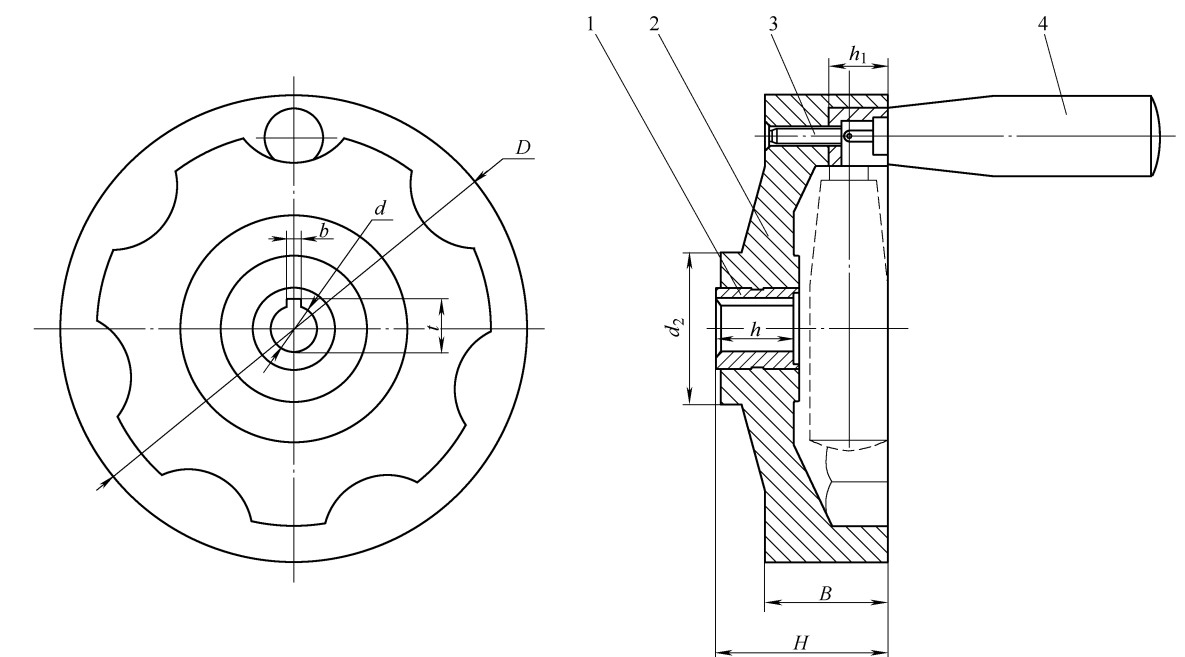
JB/T 7270.11 可折手柄

JB/T 7276 操作件标记方法

JB/T 7277 操作件技术条件

3 型式与尺寸

3.1 内波纹手轮的型式与尺寸按图1及表1的规定。



- | | |
|--------|---------|
| 1—嵌套； | 3—螺钉； |
| 2—手轮体； | 4—可折手柄。 |

注：未注尺寸由制造商确定。

图1 内波纹手轮